

【奈良県の取り組み】

# サイクリストにやさしい奈良を目指して

奈良県では、平成22年12月に「奈良県自転車利用促進計画」を策定し、自転車利用ネットワークの充実や自転車利用環境の創出等により広域的な周遊観光を促進することで、観光振興や地域活性化を図るとともに、県民の健康増進や環境にやさしいまちづくり等の実現に向けた取組を進めています。

奈良まほろばサイク∞リング

## ならクル



※ならクル・サポーターは、上記のステッカーが自印です。

### ならクル サポーターとは？

自転車利用者の皆様へ、快適に奈良を楽しんでいただけるように、自転車利用者を「おもてなし（サポート）」していただける企業・団体を「ならクル・サポーター」とし、おもてなしサービスの充実を図っています。

現在、「自転車搬送サービス」「手荷物配送サービス」「サイクリストにやさしい宿」「自転車の休憩所」などに取り組んでいます。※ならクル・サポーターは、随時募集中です。

## 【奈良県自転車利用総合案内サイト】

奈良県自転車利用総合案内サイトでは、『奈良県の取り組み』の詳細や奈良の自転車に関するお役立ち情報として、以下のコンテンツを掲載しています。

### インフォメーション

- イベント情報
- まちの自転車屋さん
- レンタサイクル情報
- オフィシャルブログ

### おすすめ周遊観光

- 奈良まほろばサイク∞リング 約600km 全31コース
- いにしへの都をめぐる 奈良・京都連携マップ
- 奈良の達人 おすすめコース

### ならクル・サポーター

- 自転車・手荷物搬送サービス
- サイクリストにやさしい宿
- 自転車の休憩所

※詳しくは、下記のホームページをご確認ください。

<http://nara-cycling.com/>

奈良 自転車 検索

免責事項 ●ならクルルートは、自転車専用道ではなく、一般の道路を設定しています。交通ルールに従って、歩行者、自動車に十分に注意して走行してください。また、高原ルートの一部などは、冬期に凍結の可能性がありますので、ご注意ください。  
●今後、各ルートに、案内誘導・注意喚起サインを設置していく予定ですが、現地の状況などによって、ルートが変更になる可能性もありますのでご了承ください。  
●本マップで紹介するサイクリングルートは平成27年8月時点の情報です。また、ならクルサポーターに関する情報は、平成27年8月時点のものとなります。

【問い合わせ先】 奈良県 県土マネジメント部 道路環境課（自転車・交通企画係）  
8:30～17:15（平日） 〒630-8501 奈良市登大路町30番地  
Tel. 0742-27-8103

2015年10月発行



# サイクリストにやさしい奈良を目指して 奈良まほろばサイク∞リング

Nara Mahoroba Cycle ∞ Ring

2015年度版

# ならクル

Map & Information

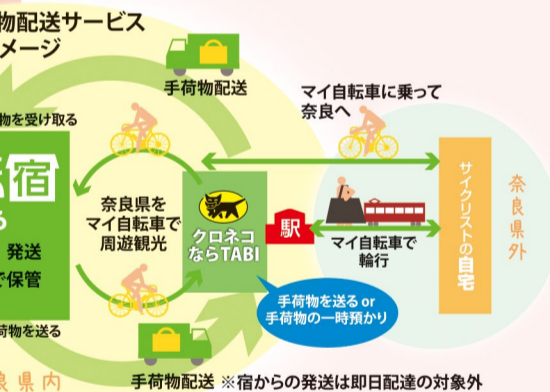


約600kmのサイクリングルートを設定

奈良県

## ならクル サポーター 「手荷物配送サービス」

# 手荷物配送サービス



手荷物配送サービスを利用すれば、拠点からの観光も手ぶらで楽々、朝送れば夕方にはサイクリストにやさしい宿に手荷物が到着しています。

### 身軽にらくらく

できるだけ軽快にサイクリングを楽しみたい。そんな時、手荷物を送ってしまえば、らくらくサイクリング

手荷物配送サービスのお申し込みはパソコンで簡単にできます。

### クロネコならTABI

<http://nara-cycling.com/omotenashi/baggage/>  
(奈良県自転車利用総合案内サイト内)

手荷物を宿まで即日でお届けします。  
身軽に、らくらくサイクリングをお楽しみください。



料金	手荷物の奈良県内への即日発送	手荷物の一時預かり	料金表		
	片道：荷物1個あたり 656円(税込)～【右表参照】	荷物1個につき500円/回 預かり時間中の荷物の取り出し等は自由	荷物の大きさ	重さ	料金(税込)
荷物の大きさ	3辺の合計が160cm、重さ25kg以内のもの	バッグ、キャリーケース等	60cm以内	2kgまで	656円
受付時間	9:30～10:00間にクロネコならTABIへ持ち込み	営業時間(9:30～18:00)内	80cm以内	5kgまで	872円
備考	十津川村、上北山村、下北山村は即日配達対象外	荷物の預かりは3日目の18:00まで	100cm以内	10kgまで	1,088円
			120cm以内	15kgまで	1,304円
			140cm以内	20kgまで	1,520円
			160cm以内	25kgまで	1,736円

## ならクル サポーター 「自転車の休憩所」

# 自転車の休憩所

自転車利用者の皆様へ、サイクリング中に気軽に立ち寄り休憩していただける場所です。

以下のサービスを受けることの出来る施設を『自転車の休憩所』として位置付けています。

- トイレ
- 駐輪スペース
- スポーツサイクル対応空気入れの貸出
- スポーツサイクル用ラックの設置
- 休憩スペース

### 道の駅

名称	代表電話	マップ面座標	プラスαのサービス
1 大和路へぐり	☎0745-45-8511	MAP い-5	●
2 針T-R-S	☎0743-82-5633	MAP さ-6	●
3 宇陀路室生	☎0745-97-2200	MAP せ-7	●
4 ぶたかみパーク富麻	☎0745-48-7000	MAP い-9	●
5 伊勢本街道御杖	☎0745-95-2641	MAP と-9-10	●
6 宇陀路大宇陀	☎0745-83-0051	MAP こ-11	●

※スポーツサイクル対応空気入れは米式・仏式バルブに対応しています。一部のマナーが悪い利用者のために、利用できなくなることもありまますので、一般のお客様のご利用にも十分に配慮してご利用ください。●空気入れやサイクルラックは、皆さんが使用になるものですので丁寧に利用しましょう。

### 公共施設

名称	代表電話	マップ面座標	プラスαのサービス
1 葛城の道歴史文化館	☎0745-66-1159	MAP い-13	●
2 Ohisama Cafe&Shop	☎0745-62-0011	MAP う-11	●
3 桜井市立初瀬観光センター	☎0744-44-3331	MAP け-9	●
4 木津川ダム総合管理所自ダム管理所	☎0742-94-0231	MAP し-3	●
5 柳生観光駐車場	☎0742-34-5135	MAP さ-1	●
6 北コミュニティセンターISTAはばたき	☎0743-71-3331	MAP う-2	●
7 生駒市図書館	☎0743-75-5303	MAP い-3	●
8 安土中央公園※	☎0743-58-4011	MAP え-6	●
9 上津ダム管理所	☎0743-85-0266	MAP せ-4	●
10 茶の里 映山紅	☎0743-87-0670	MAP す-4	●
11 橿原運動公園※	☎0744-22-4001	MAP お-10	●
12 葛城コミュニティセンター	☎0745-23-8001	MAP う-10	●
13 県立民俗博物館※	☎0743-53-3171	MAP え-4	●
14 馬見丘陵公園※	☎0745-56-3851	MAP う-8	●
15 泉宮神社パーク※	☎0744-32-8848	MAP お-9	●
16 信貴山観光センター	☎0745-44-9855	MAP ち-14	●
17 明日香村観光会館	☎0744-54-4577	MAP と-5	●

名称	代表電話	マップ面座標	プラスαのサービス
7 吉野路大淀センター	☎0747-54-5361	MAP お-13	●
8 杉の湯川上	☎0746-52-0006	MAP さ-16	●
9 吉野路黒滝	☎0747-62-2456	MAP か-17	●
10 吉野路大塔	☎0747-35-0311	-	●
11 吉野路北山	☎0746-82-0169	-	●
12 十津川郷	☎0746-63-0003	MAP せ-17	●

名称	代表電話	マップ面座標	プラスαのサービス
18 国営飛鳥歴史公園	☎0744-54-2441	MAP お-11	●
19 奈良県立野外活動センター	☎0743-82-0508	MAP さ-7	●
20 奈良市鴻ノ池陸上競技場	☎0742-22-0001	MAP か-3	●
21 奈良市西部生涯スポーツセンター	☎0742-52-0100	MAP え-4	●
22 大和葛城山 高田温泉さくら荘	☎0745-23-4126	MAP う-9	●
23 箱本館「紺屋」	☎0743-58-5531	MAP お-5	●
24 今井まちなみ交流センター「華堂」	☎0744-24-8719	MAP お-10	●
25 五万人の森公園	☎0747-22-5600	MAP あ-15	●
26 葛城市相模館	☎0745-48-4611	MAP い-9	●
27 葛城市福祉総合ステーション(ゆふいステーション)	☎0745-48-3373	MAP い-9	●
28 葛城市中央公民館(原城山公園隣接)	☎0745-69-5131	MAP い-11	●
29 サン・ビレッジ管南	☎0745-94-2619	MAP ち-9	●
30 下市温泉 秋津庄 明水館	☎0747-52-2619	MAP か-16	●
31 下北山スポーツ公園	☎07468-5-2711	-	●
32 葛城市コミュニティセンター	☎0745-69-6961	MAP う-11	●
33 天理市トレイルセンター	☎0743-67-3810	MAP き-8	●
34 JAならけん まほろばキッチン	☎0744-23-1301	MAP か-9	●

※印の公園内は自転車乗り入れ禁止です。

### 「地の味 土の香」農産物直売所

名称	代表電話	マップ面座標	プラスαのサービス
1 東大寺門前市場	☎0742-20-2071	MAP て-2	●
2 湖畔の里 つきがせ	☎0743-92-0066	MAP す-2	●
3 片塩菜市～足湯のある農産物直売所～	☎0745-23-7755	MAP う-10	●
4 朝採り市場 大御門	☎0743-55-5767	MAP か-5	●
5 ダイキ天理店 産直市	☎0743-67-7070	MAP き-7	●
6 さくらとれとれ市場	☎0744-45-1011	MAP き-9	●
7 荒神の里 さそび処	☎0744-48-8410	MAP け-8	●
8 JAならけん 牧野農産物直売所	☎0747-22-2514	MAP あ-15	●
12 JAならけん 葛上農産物直売所	☎0745-66-1016	MAP い-14	●
13 阿騎野新鮮野菜直売所	☎0745-83-1300	MAP こ-11	●
14 菟田野アグリマート	☎0745-84-3033	MAP し-11	●
15 産直センター 花香房	☎0743-85-0085	MAP せ-3	●
16 くまがしとれて市	☎0745-45-8511	MAP い-5	●
17 曾爾高原ファームガーデン直売所	☎0744-96-2888	MAP て-9	●
18 あさか夢販売所	☎0744-54-5670	MAP つ-5	●
19 明日香の夢市	☎0744-54-9450	MAP と-5	●